

Istruzioni per configurare i Driver delle TS-CNS per sistemi operativi Mac OS

Configurazione su Firefox

Di seguito vengono descritte le impostazioni da eseguire su **Firefox** per configurare correttamente il Driver della TS-CNS sui sistemi operativi MAC OS.

Dal menù del browser Firefox, premere il pulsante **Dispositivi di sicurezza** presente all'interno della scheda Strumenti->Opzioni->Privacy e Sicurezza->Certificati->Dispositivi di sicurezza

All'interno della scheda di **Gestione dispositivi**, premere sul pulsante **Carica**.

Nella finestra che appare a video, inserire il **Nome modulo** che si sta per caricare (per es. "TS-CNS").

Nel campo **Nome file modulo** inserire il **Path del Driver di gestione** specifico per il tipo di TS-CNS, come riportato nella seguente tabella.

Sigla identificativa ¹ TS-CNS	Path del Driver di gestione della TS-CNS
ST 2021	/Library/SafeDive 2020/libstPKCS11.dylib oppure (a seconda della versione del SafeDive installata) /usr/local/lib/libstPKCS11.dylib
ACx 2021 ACe 2021 AC 2013 AC 2014 AC 2018	/Library/bit4id/pkcs11/libbit4xpki.dylib
ID 2019 OT 2015 OT 2016 compatibile anche con AC 2013, AC 2014 e AC 2018	/Library/bit4id/pkcs11/libbit4opki.dylib

Tabella 1

Confermare, premendo sul pulsante **OK**, e chiudere Firefox con **CMD+Q** per salvare le impostazioni appena eseguite.

Per eseguire una verifica sulla corretta configurazione, inserire la TS-CNS nel lettore di smartcard, riavviare Firefox, premere il pulsante **Dispositivi di sicurezza** presente all'interno della scheda Strumenti->Opzioni->Privacy e Sicurezza->Certificati->Dispositivi di sicurezza, e successivamente sul pulsante **Accedi**.

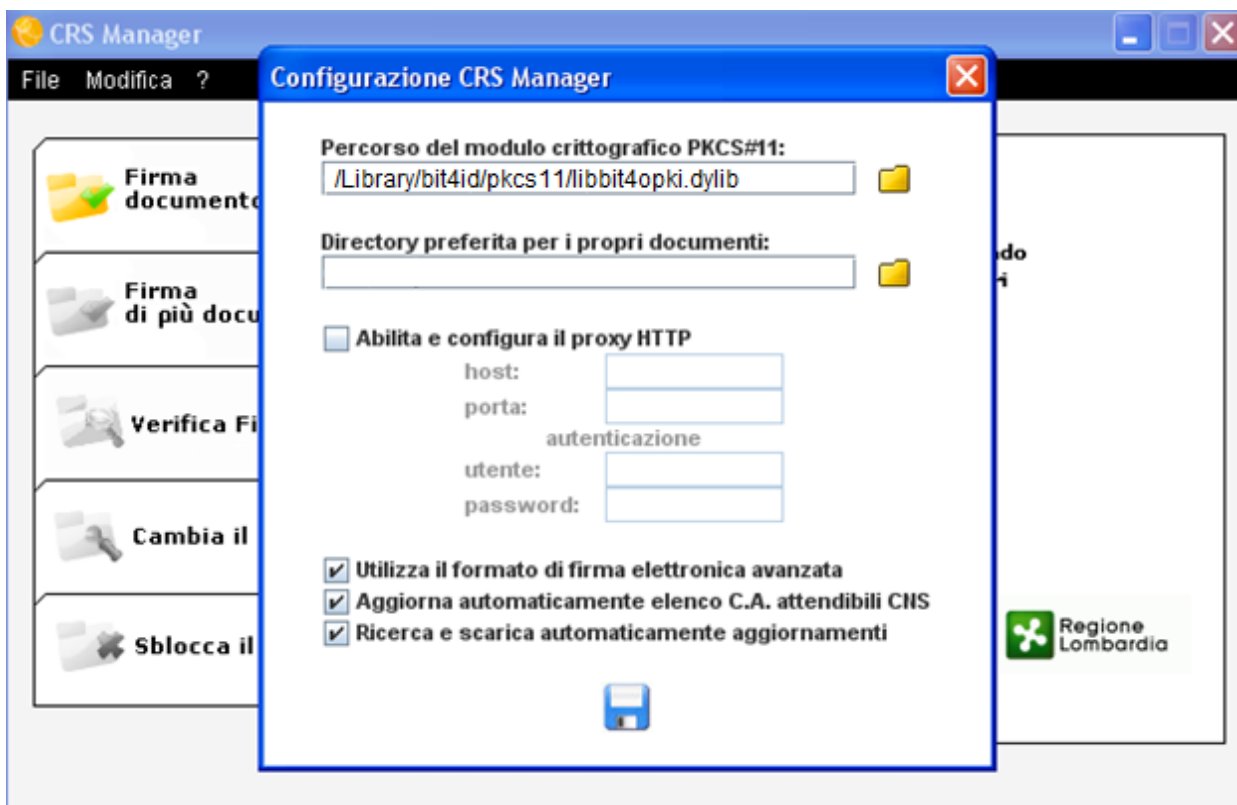
Inserire il PIN della TS-CNS nell'apposita finestra di richiesta password e confermare. Se lo stato del dispositivo cambia in **Connesso**, la configurazione è corretta.


¹ La Sigla identificativa, che consente l'individuazione a vista della tipologia della carta, è stampata in verticale sul fronte della TS-CNS nell'angolo in alto sinistra.

Configurazione su CRS Manager

Di seguito vengono descritte le impostazioni da eseguire su **CRS Manager** per configurare correttamente il Driver della TS-CNS sui sistemi operativi MAC OS.

Dal menu **Modifica**, selezionare la voce **Preferenze** posizionarsi nel campo **Percorso del modulo crittografico PKCS#11** e inserire il **Path del Driver di gestione** specifico per il tipo di TS-CNS, come riportato nella **Tabella 1** di pagina 1.



Cliccare sull'icona  per confermare le modifiche apportate.