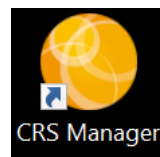
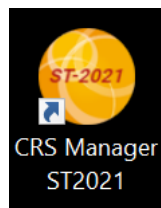


# Istruzioni per l'utilizzo del CRS Manager v. 4.8.05 su Windows

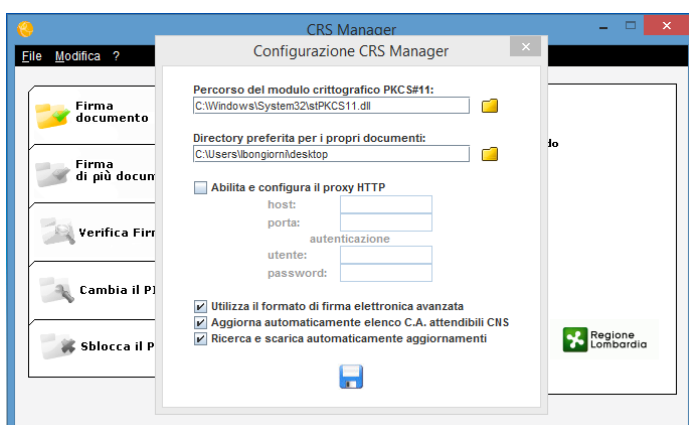
Dopo aver scaricato e installato il software CRS Manager verranno create 2 icone sul Desktop per il lancio dell'applicativo, una da utilizzare con le carte ST 2021 e l'altra da utilizzare con tutte le altre TS-CNS:



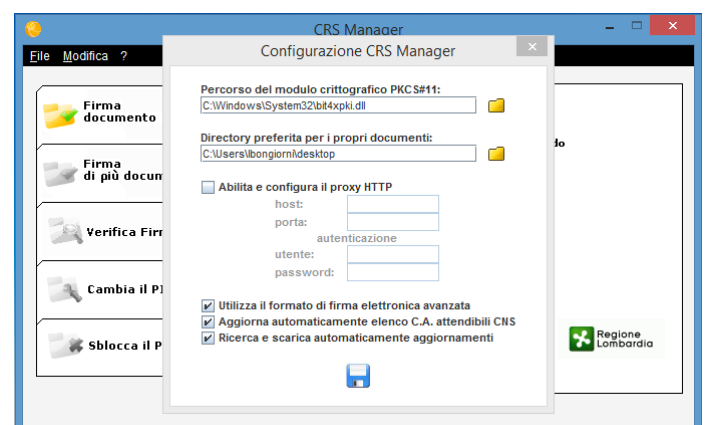
Si ricorda che la Sigla identificativa, che consente l'individuazione a vista della tipologia della carta, è stampata in verticale sul fronte della TS-CNS nell'angolo in alto sinistra.

A seconda dell'icona utilizzata per aprire l'applicazione, viene utilizzato il driver corretto per la carta in uso, come mostrato nel seguito:

Sigla identificativa TS-CNS	Path del Driver della carta
ST 2021	C:\Windows\System32\stPKCS11.dll
ACx 2021 ACe 2021 ID 2019 OT 2016 OT 2015 AC 2018 AC 2014 AC 2013	C:\Windows\System32\bit4xpki.dll



**Figura 1:** Esempio di configurazione per le TS-CNS di tipo **ST-2021**



**Figura 2:** Esempio di configurazione per tutte le altre tipologie di TS-CNS (ACx 2021, ACe 2021, ID 2019, OT 2016, OT 2015, AC 2018, AC 2014, AC 2013).